

PROYECTO AGUAS LLUVIAS
"REPOSICION ESCUELA ESPECIAL NIELOL"
TEMUCO

CONTENIDO:
CORTES Y DETALLES

PROYECTADO POR: MORA & MORALES ING. CIVILES ASOC.

ING. CIVIL CARLOS MORALES NANCÓ
DIRECCION: MANUEL BULNES Nº 1002
TELEFONO: 045-2288087
E-MAIL: myming.carlos@gmail.com

UBICACION: COMUNA DE TEMUCO
FECHA DE APROBACION: 28 SET. 2017
ESCALAS: SE INDICAN

APROBACION SERVIU

Esteban Sandoval

ING. CIVIL

RUT: 17.727.981-9

INGENIERO CIVIL REVISOR

Jefe Sección

Proyectos

y Ejecución

de Obras Viales

y Urbanas

ENCARGADO DE PROYECTOS Y EJECUCION

DE OBRAS VIALES Y URBANAS

Jefe de Proyecto

REGION DE LA ARAUCANIA

PROYECTO SERVIU Nº 17-5776 LAMINA 04 DE 04

Los proyectos aprobados tendrán una vigencia de 5 años. Después de ese periodo se requerirá presentar un nuevo proyecto a la Oficina de Proyectos Viales, para su revisión y aprobación.

En el caso que los proyectos no se hayan ejecutado en el periodo de un año, el requerido debe solicitar la validación del proyecto, para postular a su financiamiento y/o ejecución.

Revisión Fecha Descripción

A MARZO-2017 1º INGRESO PARA REVISION SERVIU RAV RAV CNA

B AGOSTO-2017 2º INGRESO PARA REVISION SERVIU RAV RAV CNA

C AGOSTO-2017 3º INGRESO PARA REVISION SERVIU RAV RAV CNA

D SEPT-2017 4º INGRESO PARA APROBACION SERVIU RAV RAV CNA

Revisión Fecha Descripción

A MARZO-2017 1º INGRESO PARA REVISION SERVIU RAV RAV CNA

B AGOSTO-2017 2º INGRESO PARA REVISION SERVIU RAV RAV CNA

C AGOSTO-2017 3º INGRESO PARA REVISION SERVIU RAV RAV CNA

D SEPT-2017 4º INGRESO PARA APROBACION SERVIU RAV RAV CNA

Revisión Fecha Descripción

A MARZO-2017 1º INGRESO PARA REVISION SERVIU RAV RAV CNA

B AGOSTO-2017 2º INGRESO PARA REVISION SERVIU RAV RAV CNA

C AGOSTO-2017 3º INGRESO PARA REVISION SERVIU RAV RAV CNA

D SEPT-2017 4º INGRESO PARA APROBACION SERVIU RAV RAV CNA

Revisión Fecha Descripción

A MARZO-2017 1º INGRESO PARA REVISION SERVIU RAV RAV CNA

B AGOSTO-2017 2º INGRESO PARA REVISION SERVIU RAV RAV CNA

C AGOSTO-2017 3º INGRESO PARA REVISION SERVIU RAV RAV CNA

D SEPT-2017 4º INGRESO PARA APROBACION SERVIU RAV RAV CNA

Revisión Fecha Descripción

A MARZO-2017 1º INGRESO PARA REVISION SERVIU RAV RAV CNA

B AGOSTO-2017 2º INGRESO PARA REVISION SERVIU RAV RAV CNA

C AGOSTO-2017 3º INGRESO PARA REVISION SERVIU RAV RAV CNA

D SEPT-2017 4º INGRESO PARA APROBACION SERVIU RAV RAV CNA

Revisión Fecha Descripción

A MARZO-2017 1º INGRESO PARA REVISION SERVIU RAV RAV CNA

B AGOSTO-2017 2º INGRESO PARA REVISION SERVIU RAV RAV CNA

C AGOSTO-2017 3º INGRESO PARA REVISION SERVIU RAV RAV CNA

D SEPT-2017 4º INGRESO PARA APROBACION SERVIU RAV RAV CNA

Revisión Fecha Descripción

A MARZO-2017 1º INGRESO PARA REVISION SERVIU RAV RAV CNA

B AGOSTO-2017 2º INGRESO PARA REVISION SERVIU RAV RAV CNA

C AGOSTO-2017 3º INGRESO PARA REVISION SERVIU RAV RAV CNA

D SEPT-2017 4º INGRESO PARA APROBACION SERVIU RAV RAV CNA

Revisión Fecha Descripción

A MARZO-2017 1º INGRESO PARA REVISION SERVIU RAV RAV CNA

B AGOSTO-2017 2º INGRESO PARA REVISION SERVIU RAV RAV CNA

C AGOSTO-2017 3º INGRESO PARA REVISION SERVIU RAV RAV CNA

D SEPT-2017 4º INGRESO PARA APROBACION SERVIU RAV RAV CNA

Revisión Fecha Descripción

A MARZO-2017 1º INGRESO PARA REVISION SERVIU RAV RAV CNA

B AGOSTO-2017 2º INGRESO PARA REVISION SERVIU RAV RAV CNA

C AGOSTO-2017 3º INGRESO PARA REVISION SERVIU RAV RAV CNA

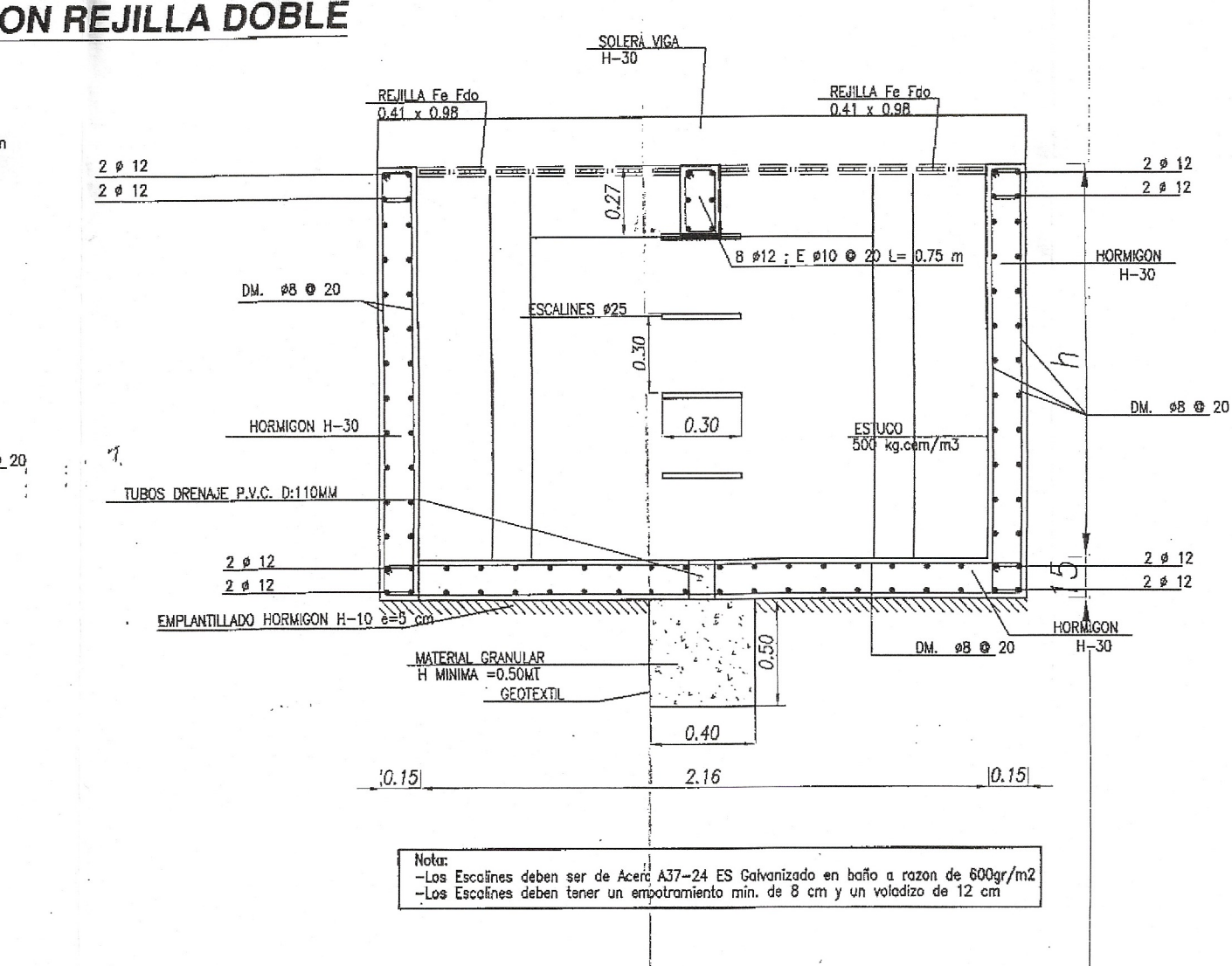
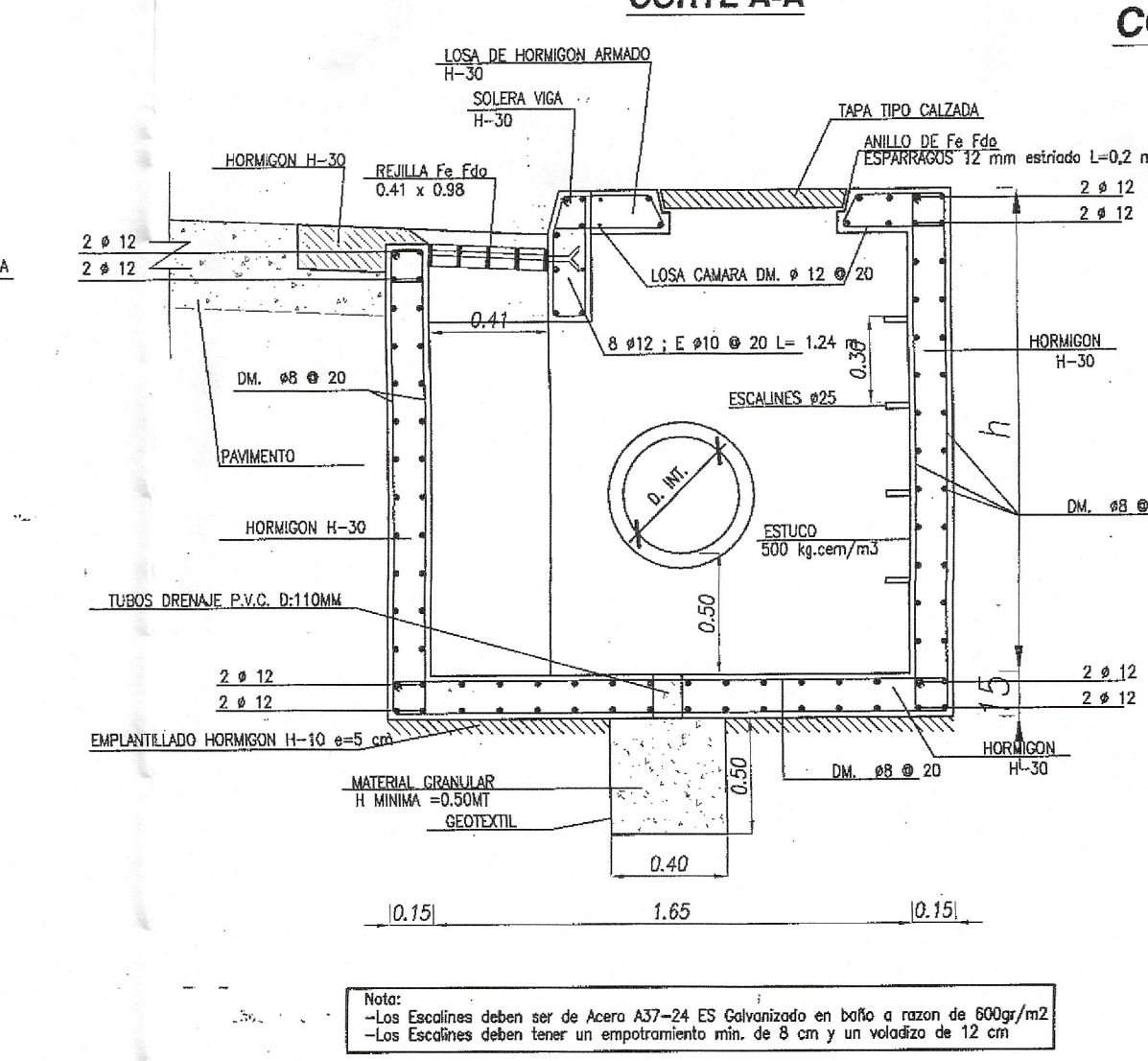
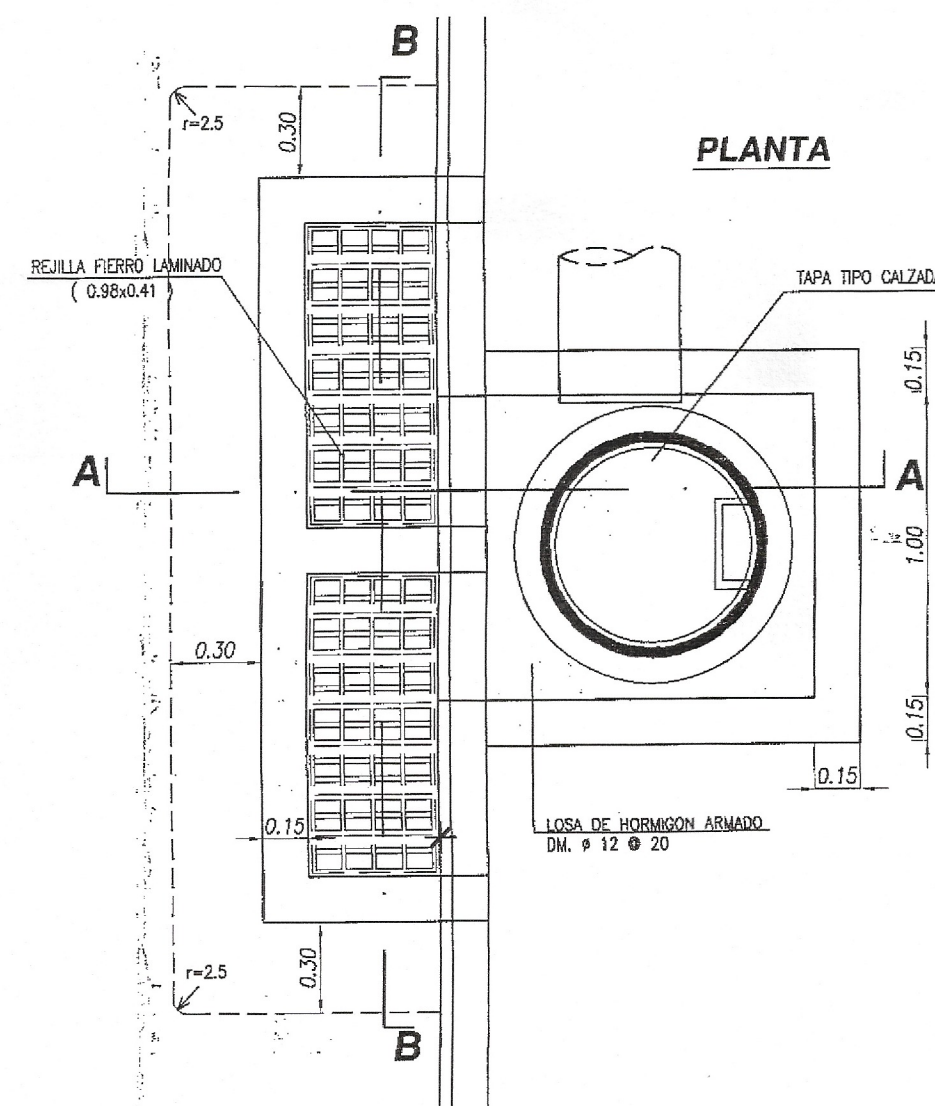
D SEPT-2017 4º INGRESO PARA APROBACION SERVIU RAV RAV CNA

Revisión Fecha Descripción

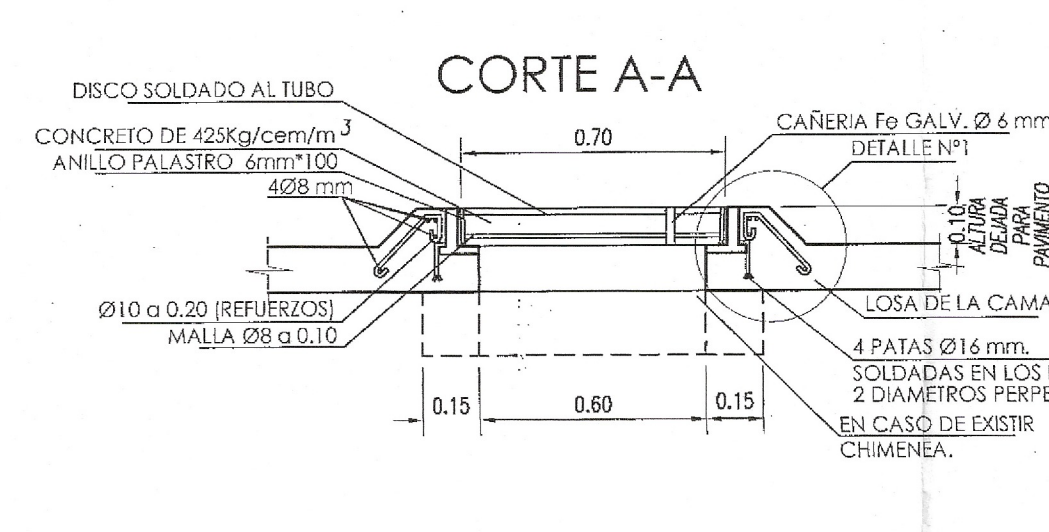
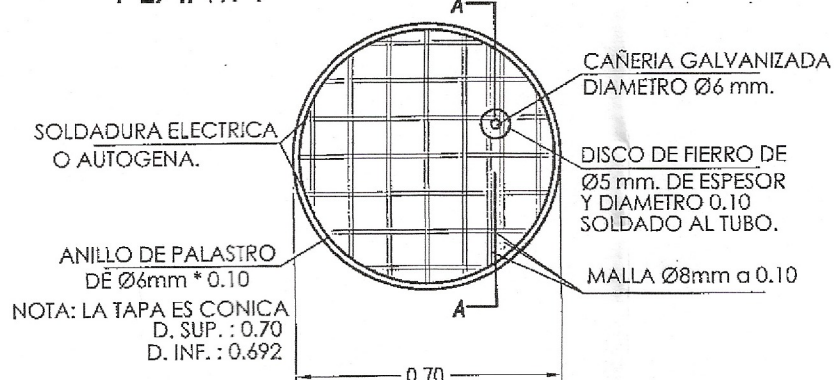
A MARZO-2017 1º INGRESO PARA REVISION SERVIU RAV RAV CNA

B AGOSTO-2017 2º INGRESO PARA REVISION SERVIU RAV RAV CNA

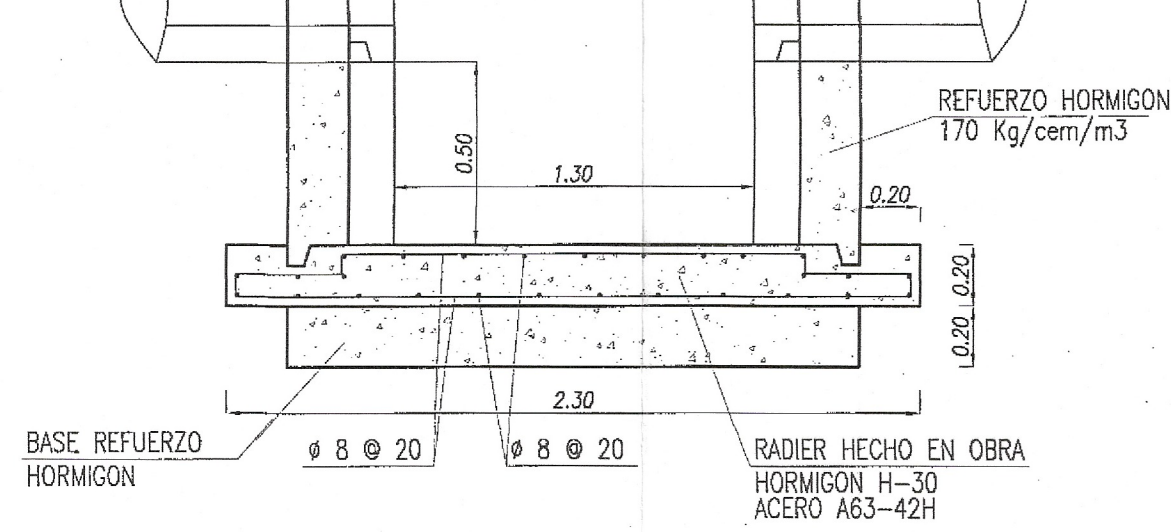
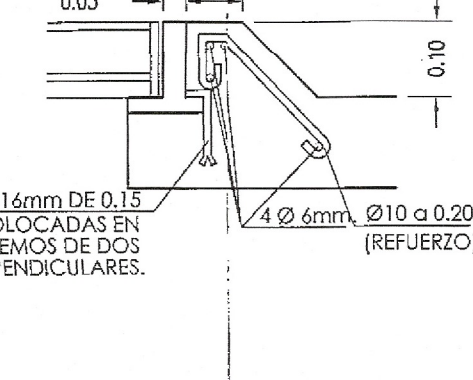
C AGOSTO-2017 3º INGRESO PARA REVISION SERVIU RAV RAV CNA



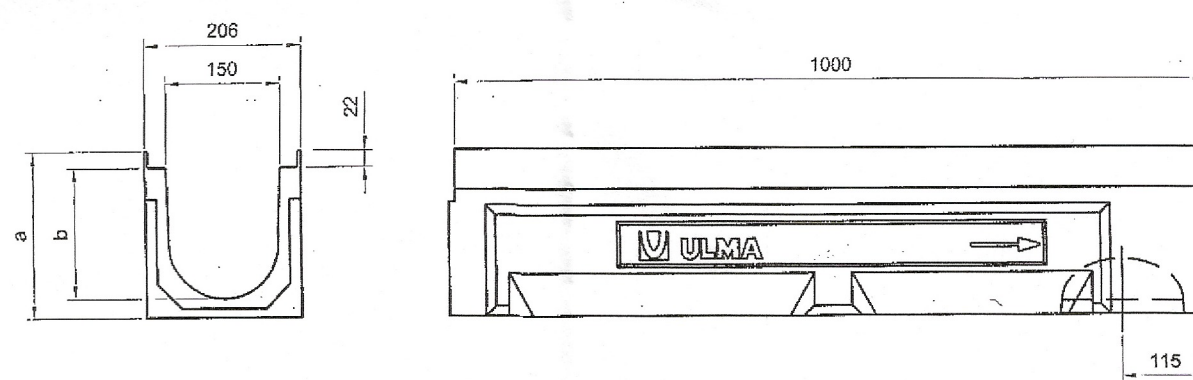
DETALLE TAPA CIRCULAR
ESCALA 1:10
PLANTA



DETALLE Nº1
ESCALA 1:5

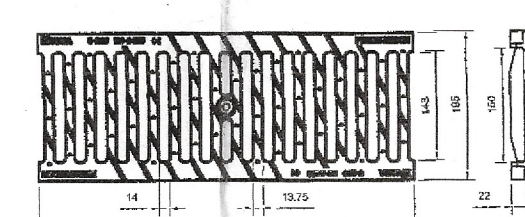


CANAleta ULMA U150K20R



UK system				
Ancho exterior: 206mm				
Ancho interior: 150mm				
Longitud: 1000mm				
Referencia de canal	Altura (mm)	Sección hidráulica (cm²)	Ø salida (mm)	Vert.
U150K20R	320	273	380	160

REJILLA ULMA FN150KCCM



Descripción
Rejilla nervada antidestilante referencia FN150KCCM.
En fundición dúctil de grafito esferoidal, según norma EN 1563.
Clase de Carga C250, según norma EN 1433.
Para sistema de fijación con cancela, dos puntos de fijación por ML.
Hendiduras y pivotes direccionadores de agua a 60°.
Superficie de captación: 720 cm²/ML.

DETALLE DE INSTALACION PARA TUBERIA RIGIDA

